

Haus 1 (Whg. 1, 2 & 3) | Haus 2 (Whg. 4, 5 & 6)

Erd- und Obergeschoss

Die Grundrisse in Haus 2 werden spiegelbildlich zu den hier abgebildeten Illustrationen ausgeführt.

Wohnung 1 & 4 wird ein Sondernutzungsrecht am Garten zugeordnet.



unverbindliche Illustration, Maßstab ca. 1:100

Wohnflächen

EG | Wohnung 1 & 4
OG | Wohnung 2 & 5

Wohnen/Essen	33,12 m ²
Kochen	10,12 m ²
Diele	11,36 m ²
Eltern	16,44 m ²
Bad	8,40 m ²
Kind	14,10 m ²
Du/WC	4,00 m ²
Gast/Arbeiten	8,74 m ²
üd. Freisitz (1/2)	10,72 m ²

Summe 117,00 m²

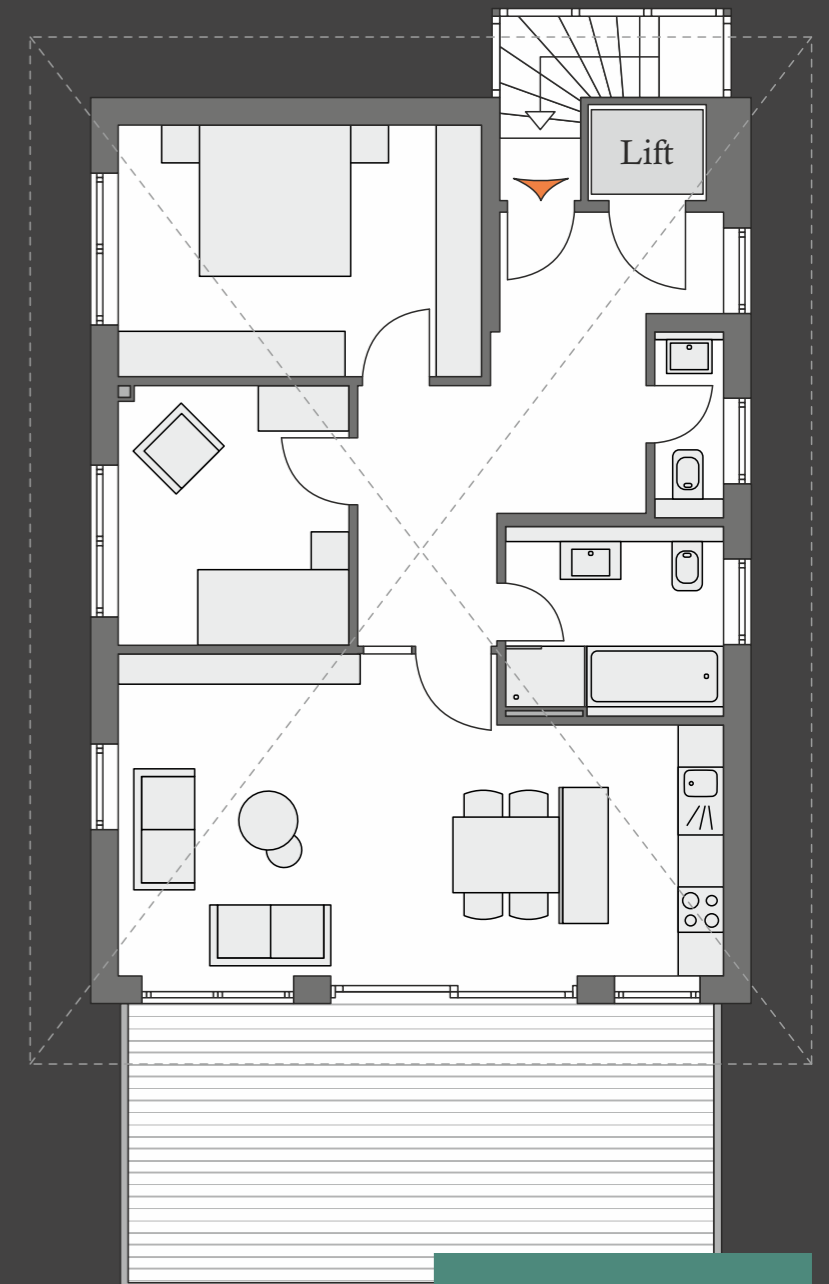
PH | Wohnung 3 & 6

Wohnen/Essen	23,50 m ²
Kochen	6,84 m ²
Diele	15,12 m ²
Schlafen	15,52 m ²
Gast	10,12 m ²
Bad	6,90 m ²
WC	2,17 m ²
Dachterrasse (1/2)	14,33 m ²

Summe 94,50 m²



Penthouse



Große Terrassen und Balkone verwöhnen mit viel Sonne.

unverbindliche Illustration, Maßstab ca. 1:100

Jetzt gleich weitere Informationen anfordern

Wir freuen uns auf Sie!



n e l l : r e e l l
wohnbau

Werner Nell
Am Sportplatz 12
88682 Salem
Tel. 07553 - 82 777 11
Mobil 0172 711 06 45
nellreel@t-online.de

Die grafischen Darstellungen dienen dazu, Ihnen unser Projekt verständlich darzulegen. Diese Darstellungsform wird von gestalterischen Gesichtspunkten geprägt und erhebt deshalb keinen Anspruch auf absolute Detailtreue. Bitte entnehmen Sie die genauen Details und Maße den Architektenplänen. Die Möblierung in den Grundrissdarstellungen stellt lediglich einen Einrichtungsvorschlag dar und ist nicht im Angebot enthalten. Darüber hinaus können die Darstellungen teilweise aufpreispflichtige Sonderwünsche enthalten. Die Größen der Terrassen, Balkon und Dachterrassen fließen zur Hälfte in die Wohnfläche mit ein. Flächenangaben sind Circa-Angaben, eine endgültige Maßermittlung ist erst nach Fertigstellung möglich.



unverbindliche Illustration, nicht maßstäblich